

**SAVVY** PHAHOL 2



# SAVVI PHAHOL 2 “FEEL AT EASE”

ผ่อนคลายกับการใช้ชีวิตในแบบของคนเมือง โอบล้อมด้วยพื้นที่สีเขียวของธรรมชาติ ในทำเลที่คุณคุ้นเคยใกล้ BTS อารีย์ ความสูงรูปแบบใหม่ของการใช้ชีวิตที่เป็นตัวคุณอย่างแท้จริง

## SAVVI Inspiration

เมื่อการใช้ชีวิตของคนเมืองเปลี่ยนแปลงไปอย่างรวดเร็ว ทำให้ปัจจุบันคนหันมาให้ความสำคัญของการสร้างชีวิตที่สมดุลมากขึ้น ซึ่งจำเป็นต้องเกิดจากการใช้ชีวิตที่ดีทั้งการอยู่อาศัยและการพักผ่อน SAVVI ให้คุณใช้ชีวิตได้อย่างลงตัว ด้วยการนำสีเขียวของธรรมชาติมาเติมเต็มชีวิตในเมือง หลีกหนีความวุ่นวายในแต่ละวันด้วยการพักผ่อนอย่างแท้จริงและสะดวกสบายในการเดินทาง ด้วยทำเลศักยภาพใจกลางเมือง ใกล้ BTS อารีย์





**Location :**

พหลโยธิน ซอย 2

**Facilities :**

Lobby

Swimming Pool

Co-Working Space

Fitness Room

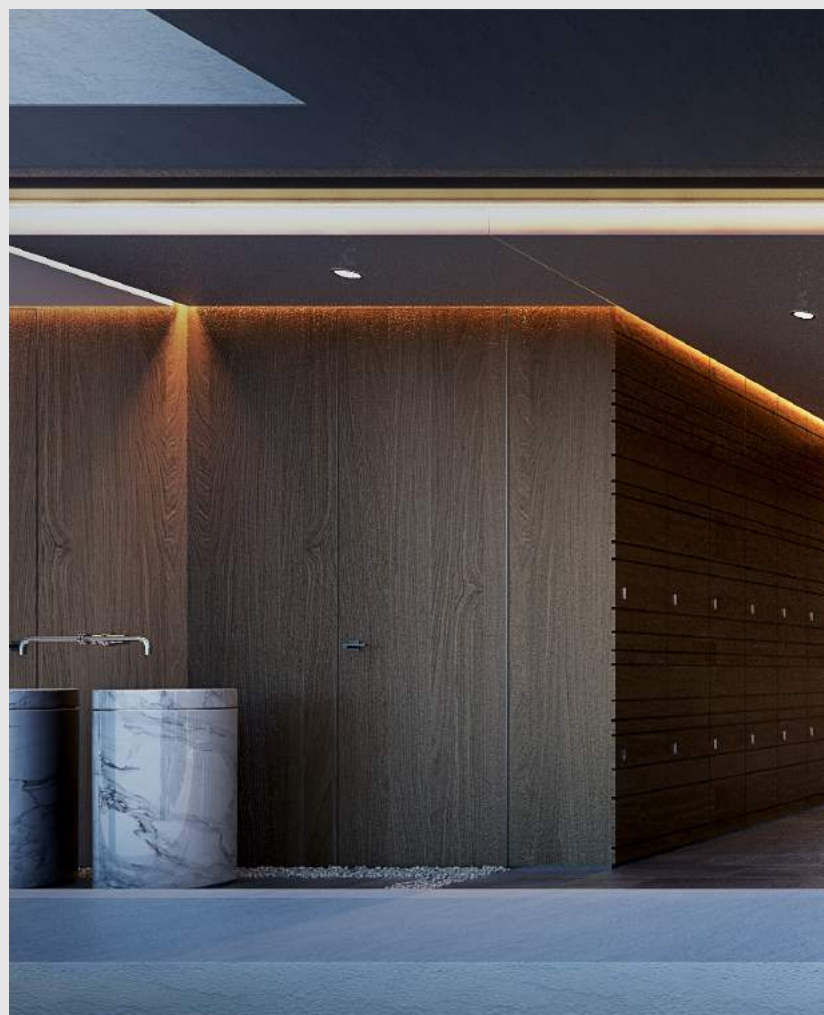
Steam

24-Hour Security and CCTV

Shuttle Service

**ใช้ชีวิต..ให้ง่ายกว่า กับ**

- บรรยากาศโปร่ง สบาย ด้วยเพดานที่สูงกว่า
- สร้างความเป็นส่วนตัว ด้วยจำนวนยูนิตที่น้อยกว่า
- เพิ่มพื้นที่สีเขียวเสมือนอยู่บ้านที่มีบริเวณสวน เพื่อให้คุณใกล้ชิดธรรมชาติได้มากกว่า
- สะดวกสบายกับที่จอดรถ ที่เตรียมไว้เพียงพร้อมกว่า
- พร้อมสรรพด้วยทำเลที่ง่ายต่อการเดินทาง เพื่อให้คุณใช้ชีวิตที่ดีกว่า





### **SAVVI Insight**

เลือกนำธรรมชาติเข้ามาไว้ในทุกสัดส่วนของพื้นที่เพื่อเพิ่มความสะดวกสบายตา เน้นการใช้วัสดุธรรมชาติ อาทิ ไม้ หิน ผ้า ในการตกแต่งเพื่อเพิ่มความรู้สึกอบอุ่น ผสมผสานกับวัสดุ Man-Made ที่ดูทันสมัยแต่คงไว้ซึ่งความอ่อนโยนในทูลสัมผัส และปรับเปลี่ยนฟังก์ชันการใช้งานของพื้นที่ได้ตามความต้องการ เพื่อให้คุณบริหารเวลาในการใช้ชีวิตได้ดียิ่งขึ้น

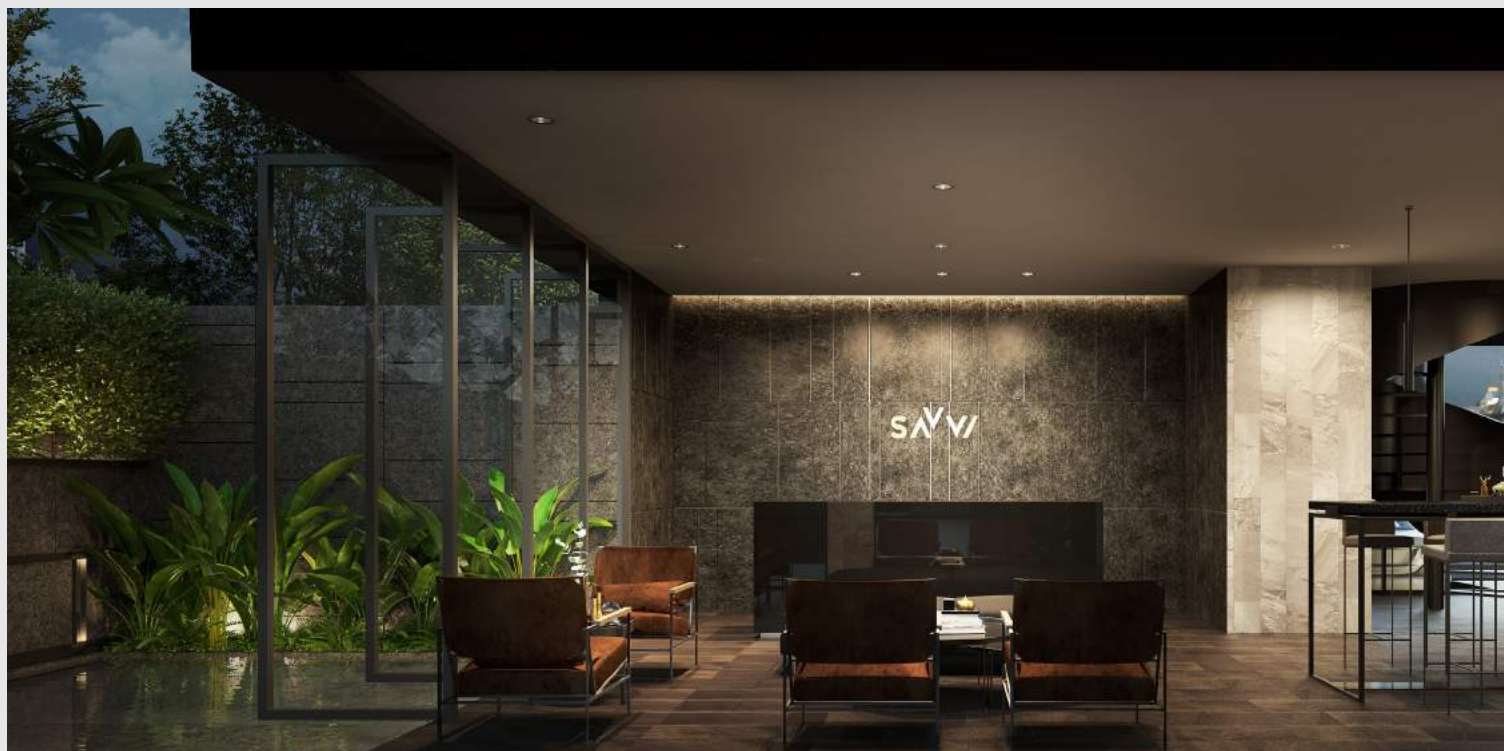


**Lobby** : สร้างความโล่ง โปร่ง สบาย ด้วยการตกแต่งในโทนสีสว่าง และเฟอร์นิเจอร์จากวัสดุธรรมชาติ สร้างบรรยากาศเหมือนห้องนั่งเล่น ที่รอต้อนรับกลับบ้านด้วยความอบอุ่น

**Co-working Space** : เพิ่มพื้นที่ที่เหมาะสมกับไลฟ์สไตล์คนเมือง ไม่ต้องนั่งทำงานในพื้นที่จำกัด จัดมุมมองสายตาดูด้วยสีเขียวของต้นไม้ เพิ่มพลังในการทำงานได้อย่างเต็มเปี่ยม

**Fitness** : เน้นความแตกต่างด้วยการลดกระจกมาให้น้อยลง กระตุ้นพลังในการออกกำลังกายด้วยการหันหน้าเข้าหาธรรมชาติ

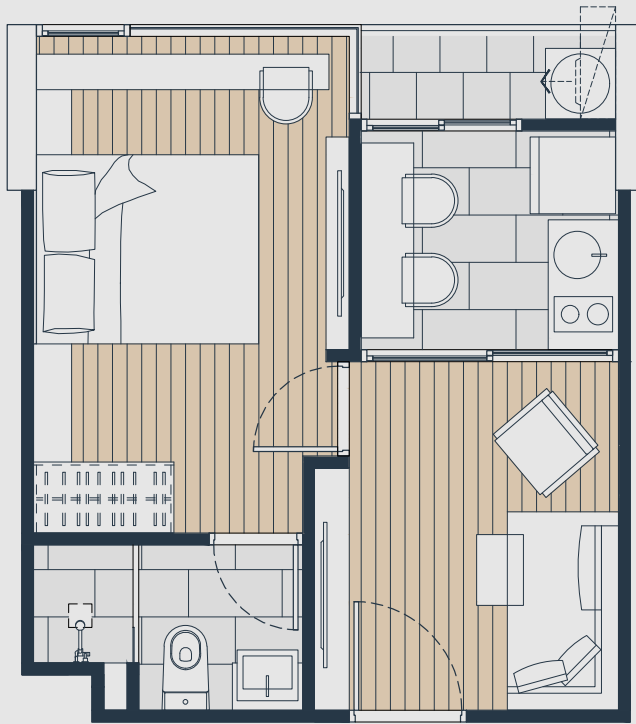
**Steam** : ให้ความสำคัญในทุกพื้นที่ ที่จะส่งผลต่อคุณภาพที่ดีของทุกๆ คน



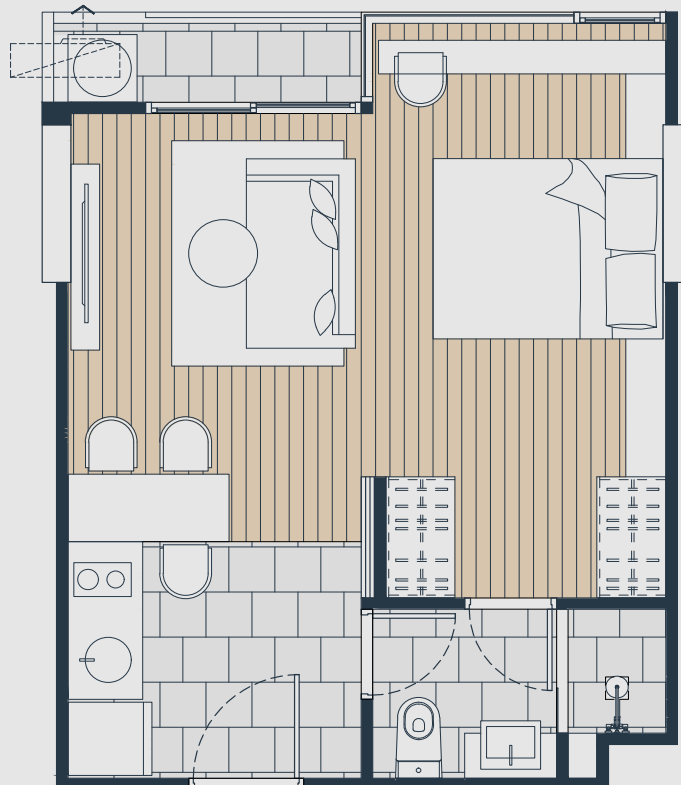


## ROOM TYPE

ห้อง One Bedroom เน้นการตกแต่งด้วยสีอ่อนให้ดูทันสมัย และเพิ่มแสงสว่างทำให้ห้องดูกว้างมากขึ้น

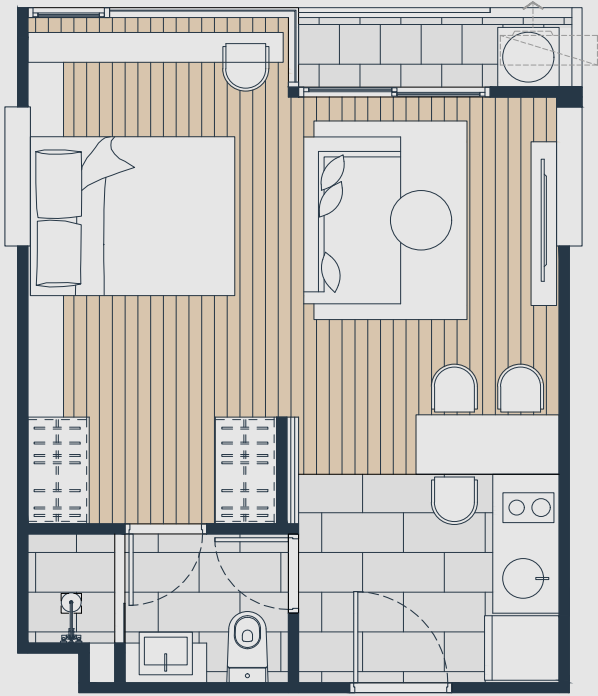


**TYPE 1BR-1 : 29.59 SQ.M. ( 1 BEDROOM )**

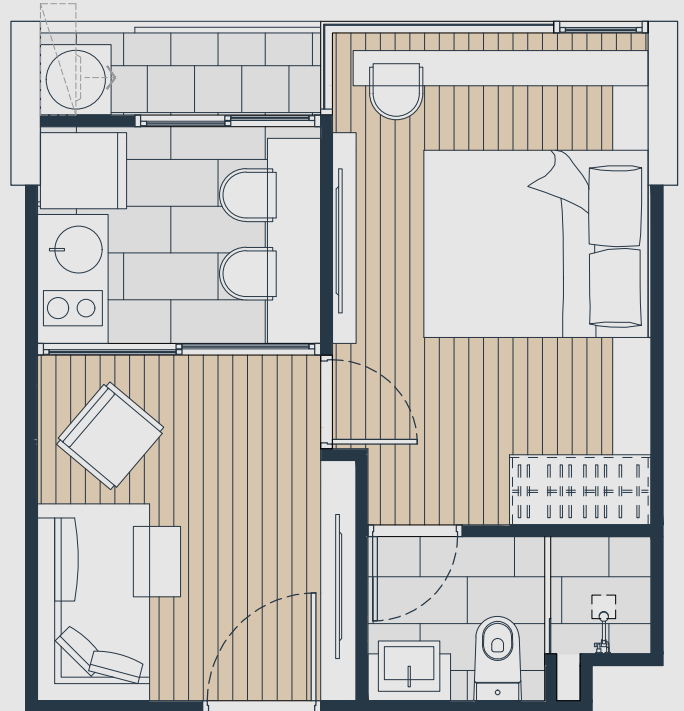


**TYPE 1BR-2 : 36.03 SQ.M. ( 1 BEDROOM )**

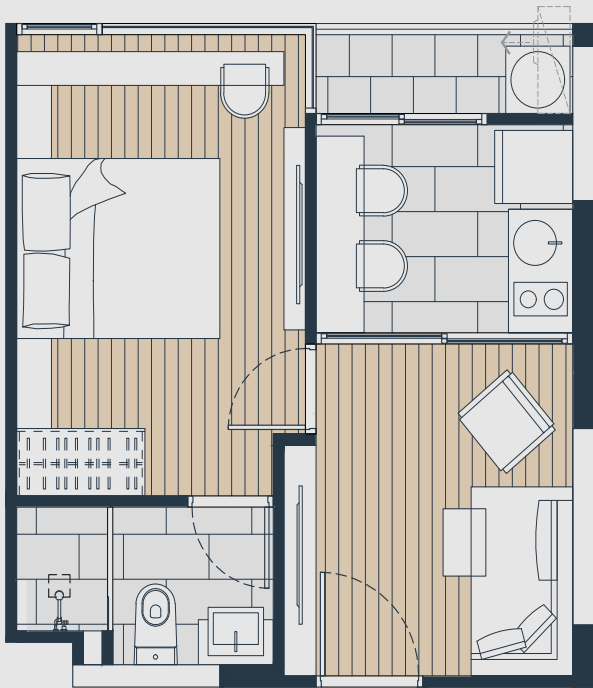




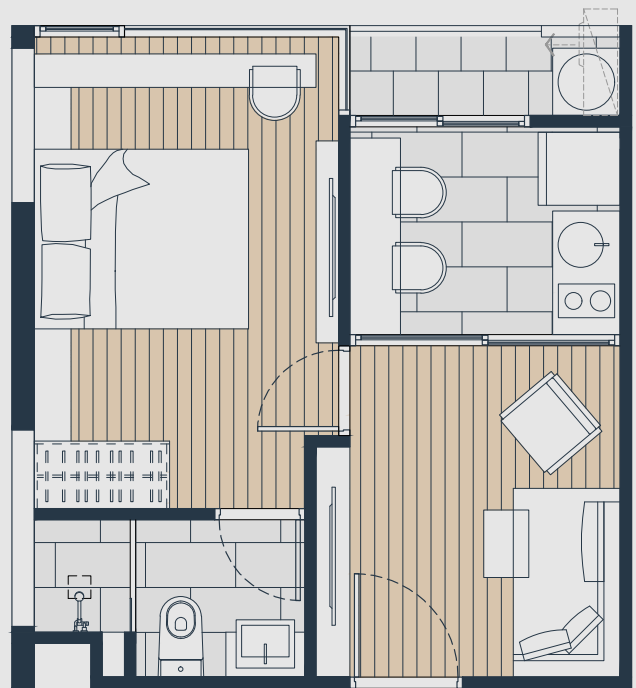
**TYPE 1BR-3 : 36.03 SQ.M. ( 1 BEDROOM )**



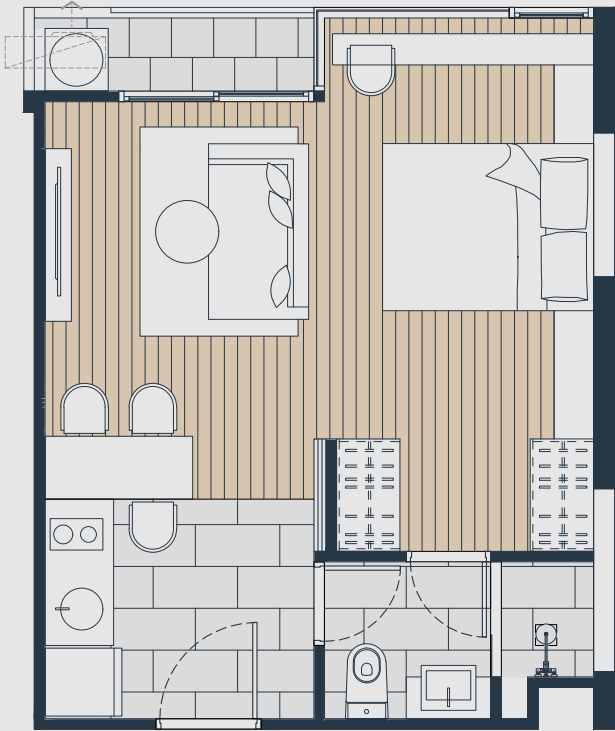
**TYPE 1BR-4 : 30.75 SQ.M. ( 1 BEDROOM )**



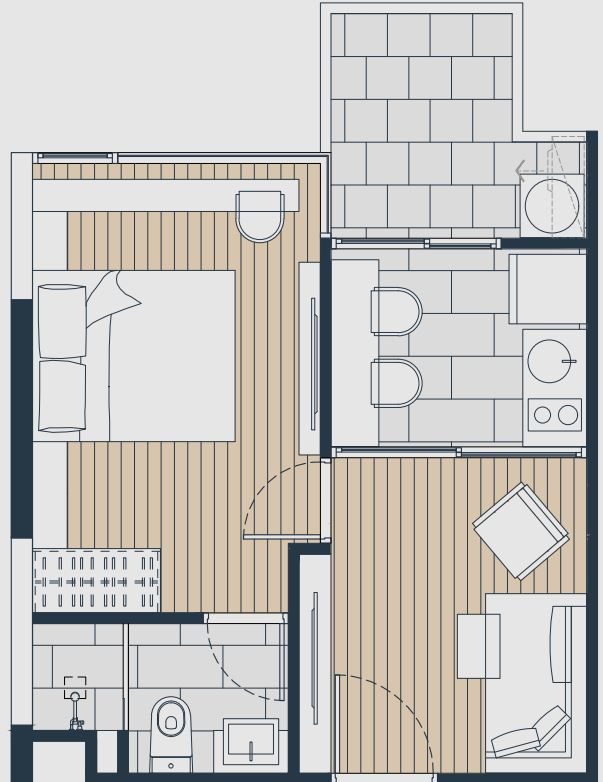
**TYPE 1BR-5 : 30.22 SQ.M. ( 1 BEDROOM )**



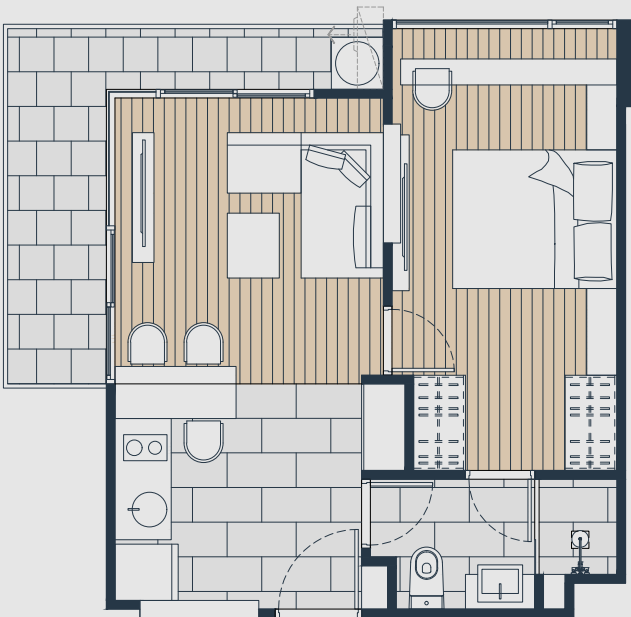
**TYPE 1BR-6 : 30.54 SQ.M. ( 1 BEDROOM )**



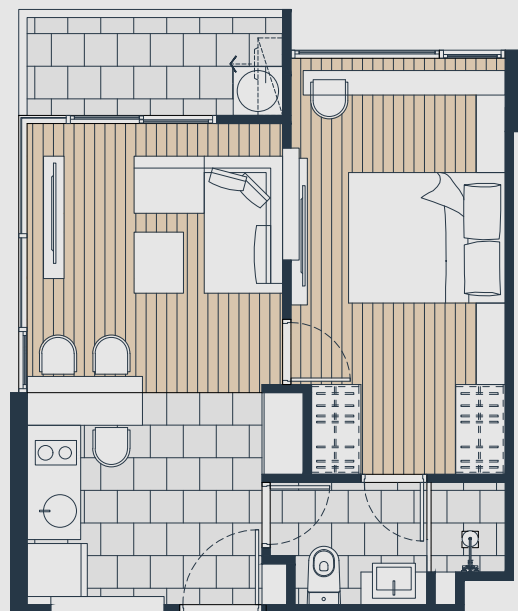
**TYPE 1BR-7 : 35.76 SQ.M. ( 1 BEDROOM )**



**TYPE 1BR-8 : 33.14 SQ.M. ( 1 BEDROOM )**



**TYPE 1BR-9 : 44.29 SQ.M. ( 1 BEDROOM )**

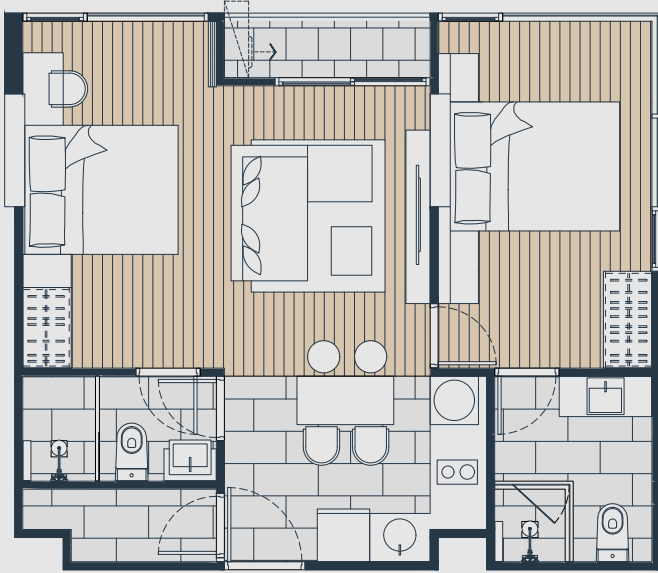


**TYPE 1BR-10 : 40.76 SQ.M. ( 1 BEDROOM )**

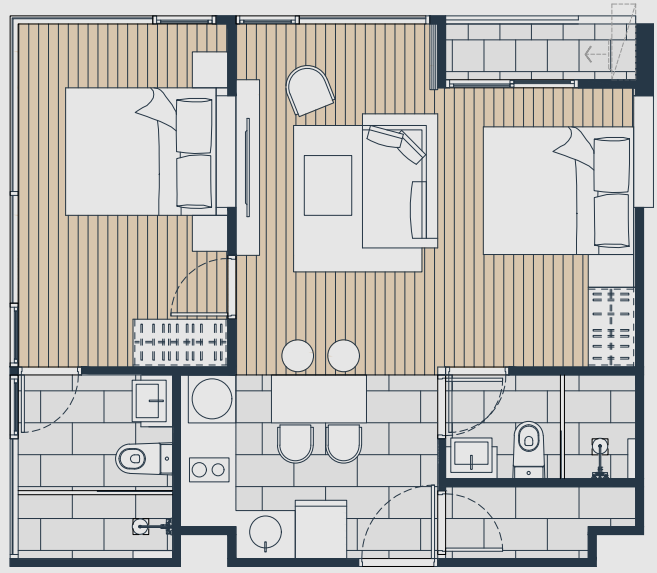


## ROOM TYPE

ห้อง 2 Bedrooms เน้นความเรียบหรู มีระดับด้วยการตกแต่งในโทนสีเข้ม สร้างความพิเศษด้วยลูกเล่นของกรอบบานที่สามารถเลื่อนผนังกันห้องเพื่อปรับเปลี่ยนรูปแบบการใช้งานได้ตามความต้องการ



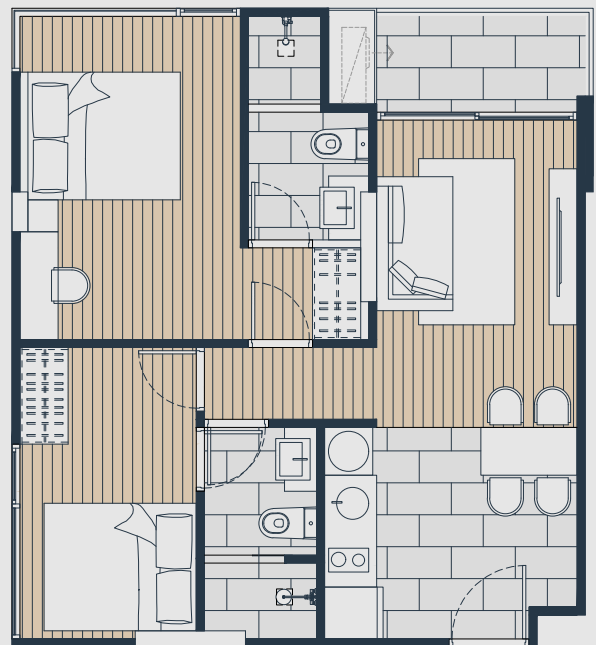
**TYPE 2BR-1 : 52.87 SQ.M. ( 2 BEDROOM )**



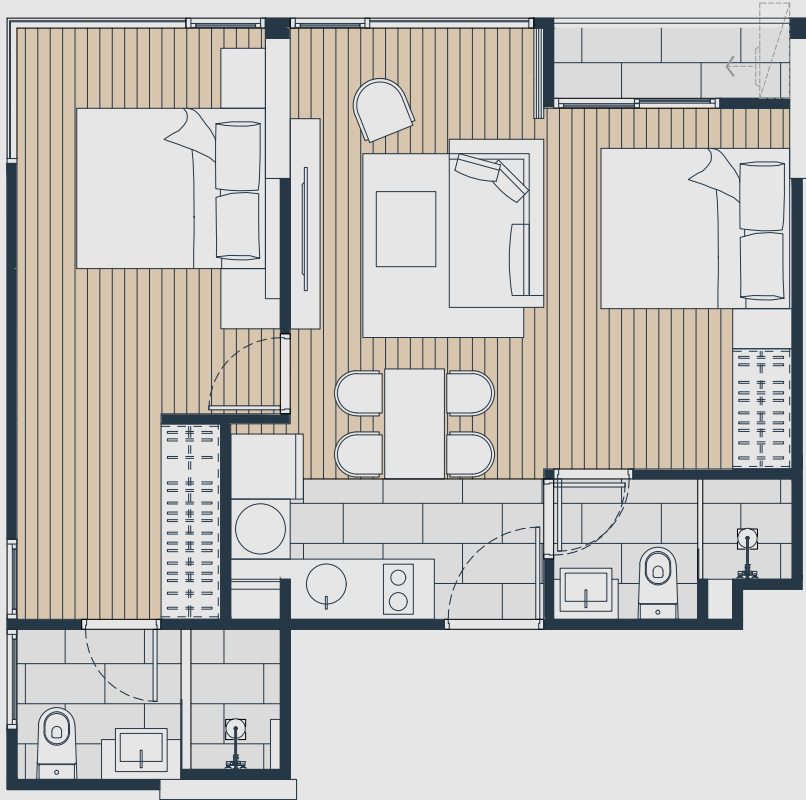
**TYPE 2BR-2 : 52.56 SQ.M. ( 2 BEDROOM )**



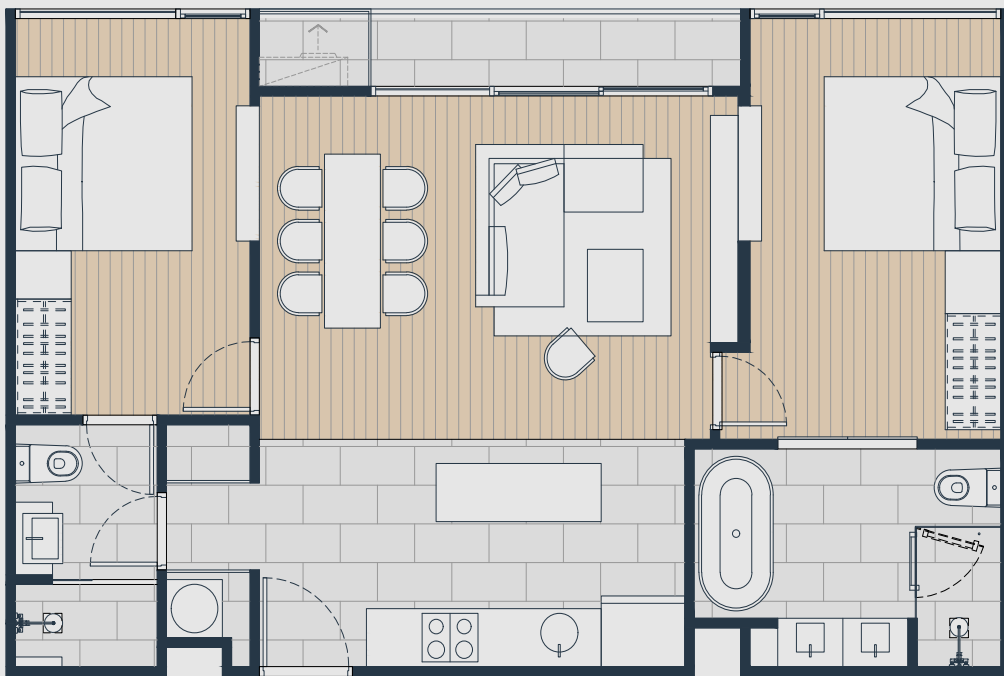
**TYPE 2BR-3 : 53.04 SQ.M. ( 2 BEDROOM )**



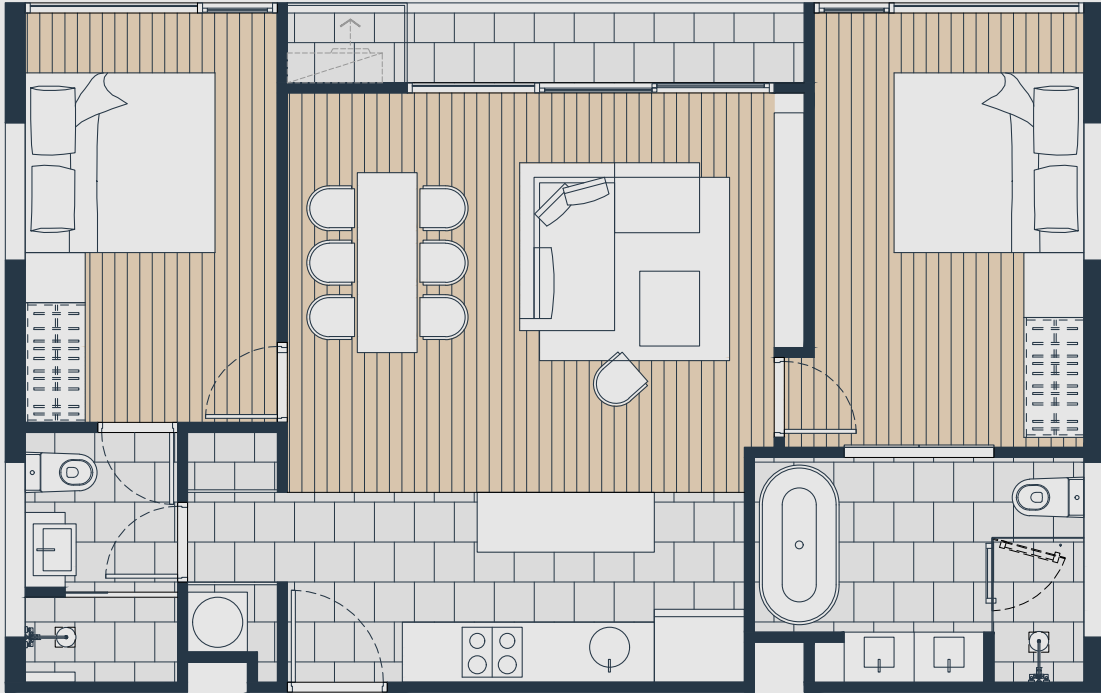
**TYPE 2BR-4 : 54.75 SQ.M. ( 2 BEDROOM )**



**TYPE 2BR-5 : 50.47 SQ.M. ( 2 BEDROOM )**



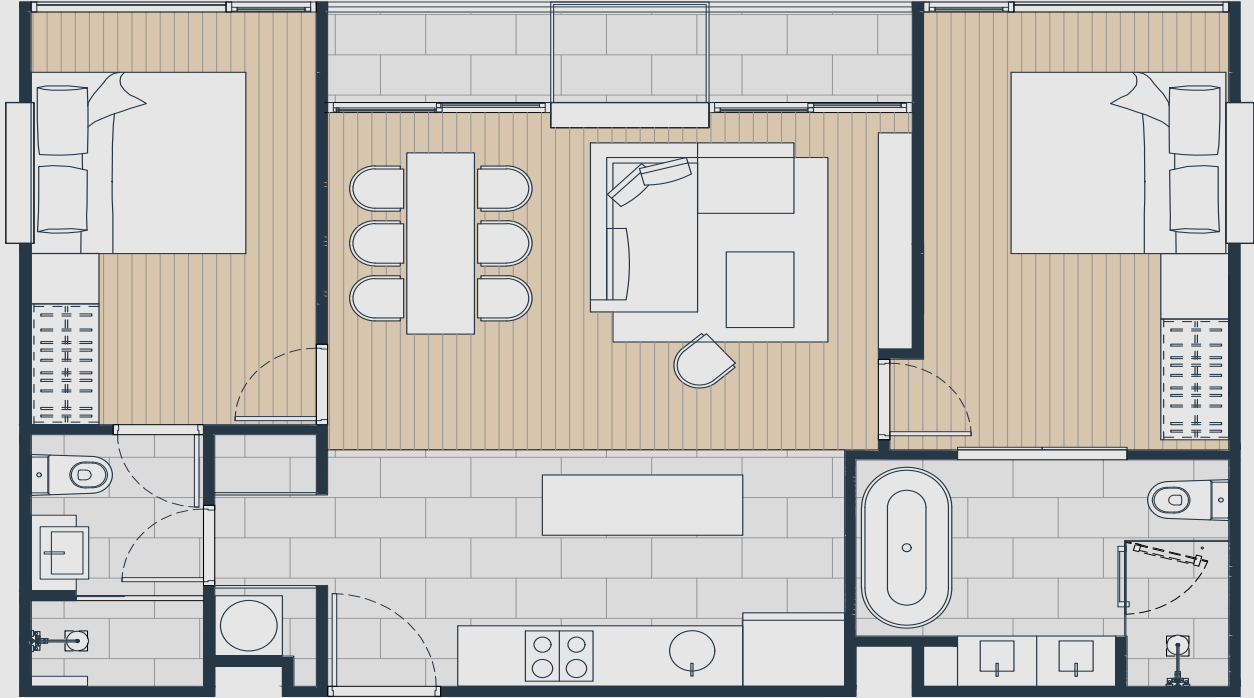
**TYPE 2BR-6 : 71.62 SQ.M. ( 2 BEDROOM )**



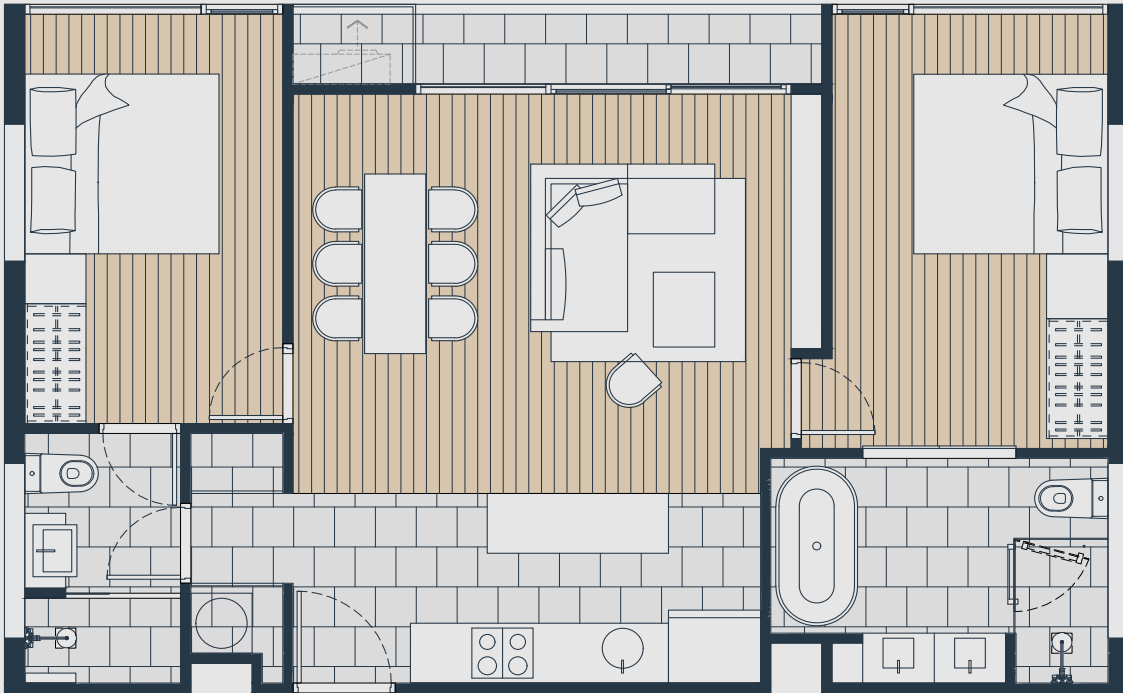
**TYPE 2BR-7 : 72.16 SQ.M. ( 2 BEDROOM )**



**TYPE 2BR-8 : 71.47 SQ.M. ( 2 BEDROOM )**



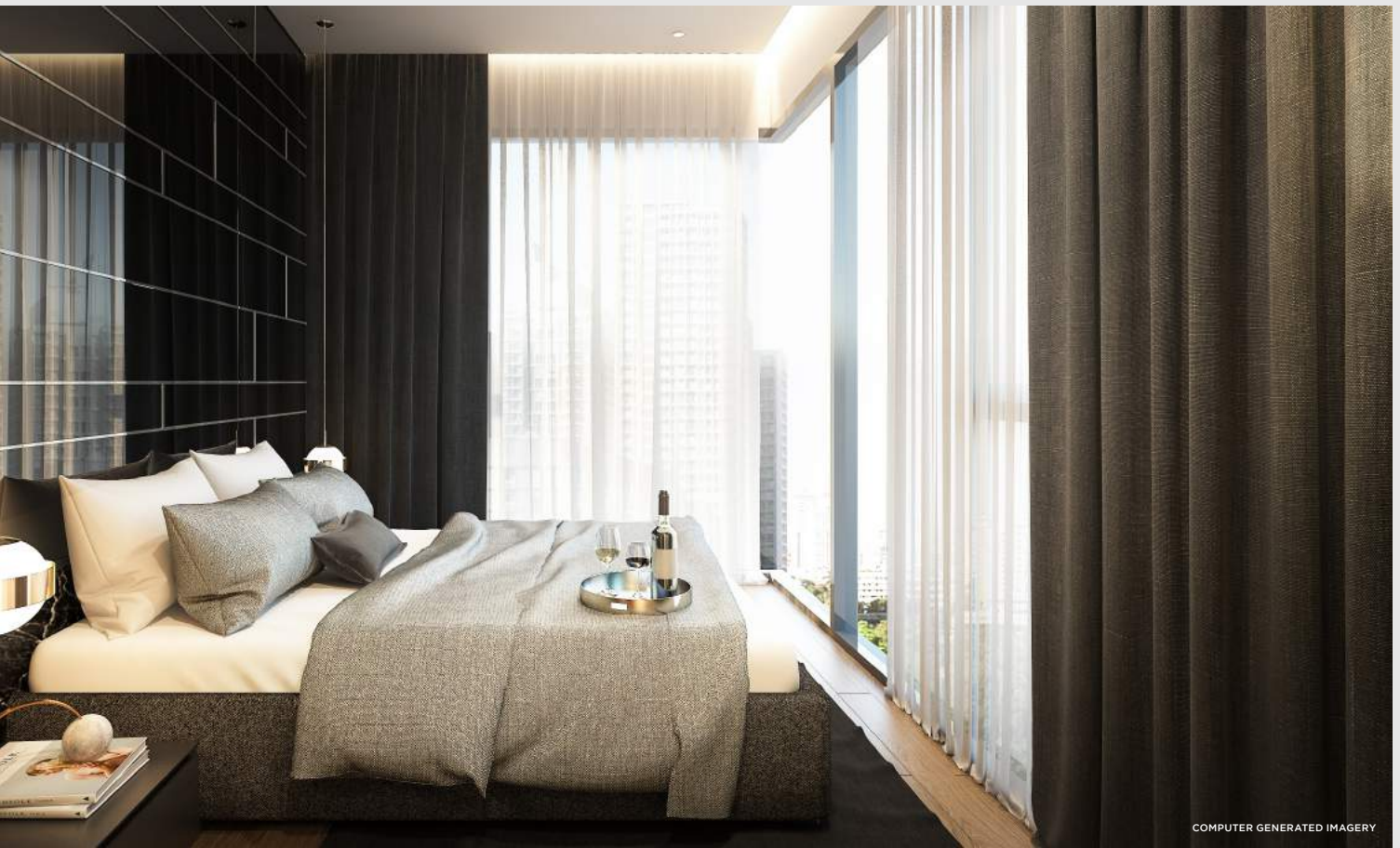
**TYPE 2BR-9 : 72.31 SQ.M. ( 2 BEDROOM )**



**TYPE 2BR-10 : 71.47 SQ.M. ( 2 BEDROOM )**



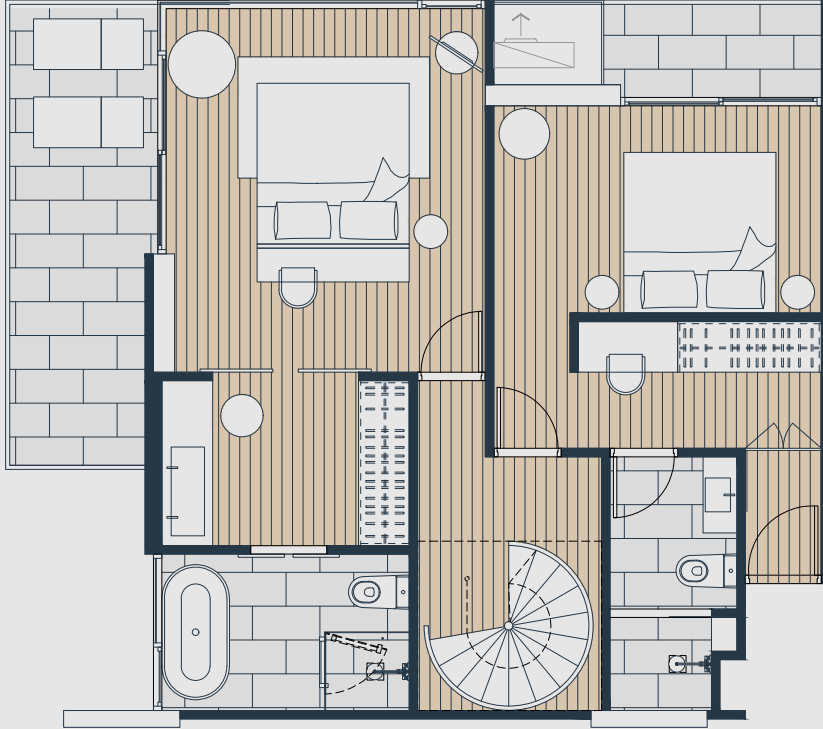




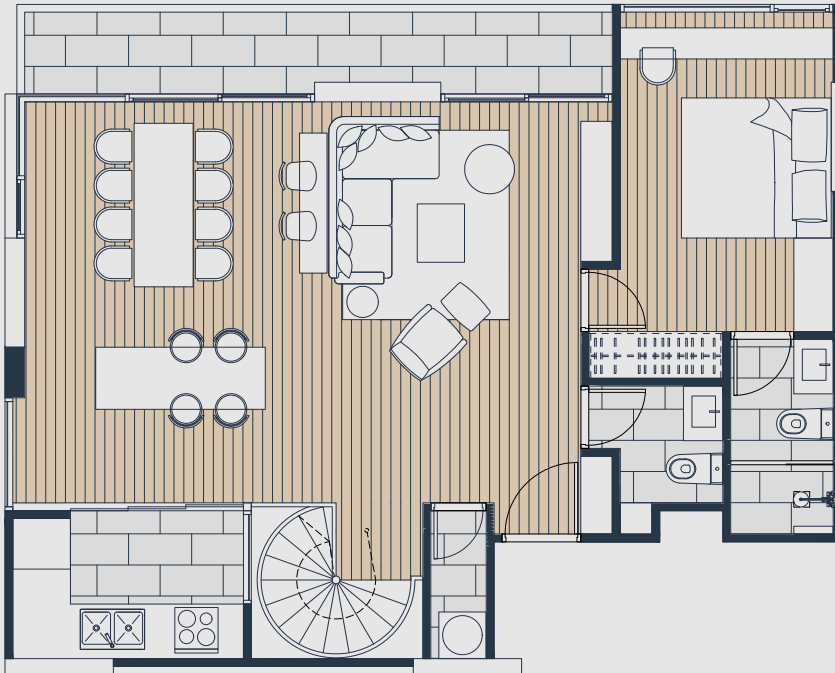
## ROOM TYPE

ห้อง Duplex มีพื้นที่ใช้สอยถึง 2 ชั้น พร้อมโซน Living และ Dining ที่กว้างขวาง วิวห้องนอนโปร่งสบาย ครอบคลุมฟังก์ชันการใช้งาน เพื่อเวลาแห่งความสุขของทุกคนในครอบครัว

DUPLEX 01-1  
73.38 SQ.M.



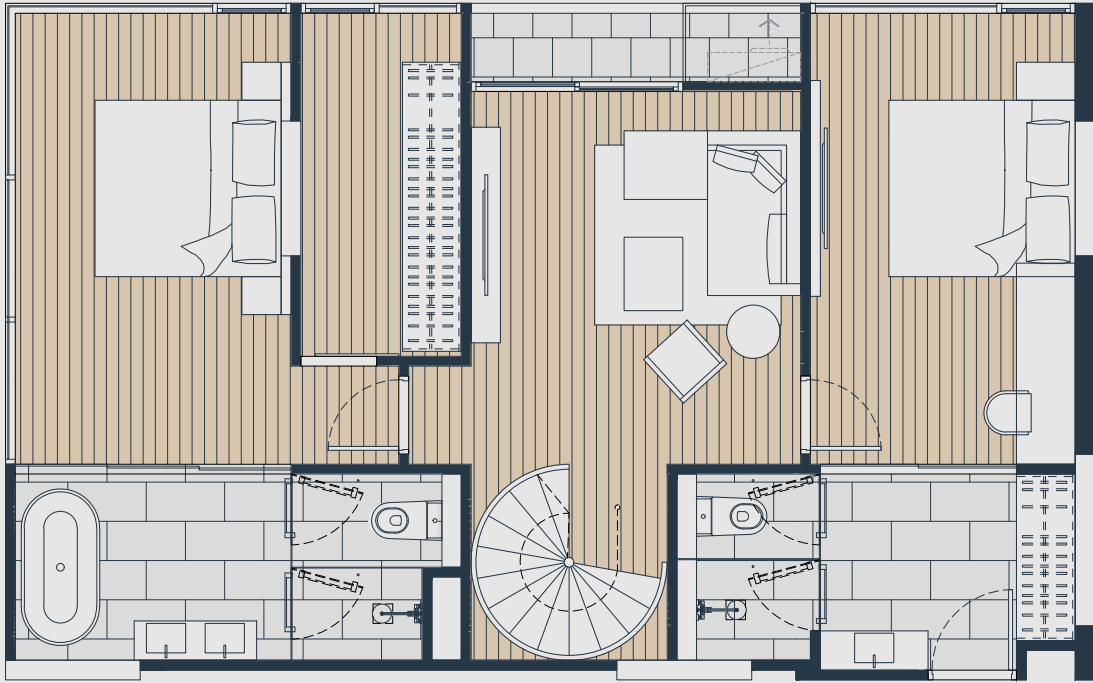
DUPLEX 01-2  
79.29 SQ.M.



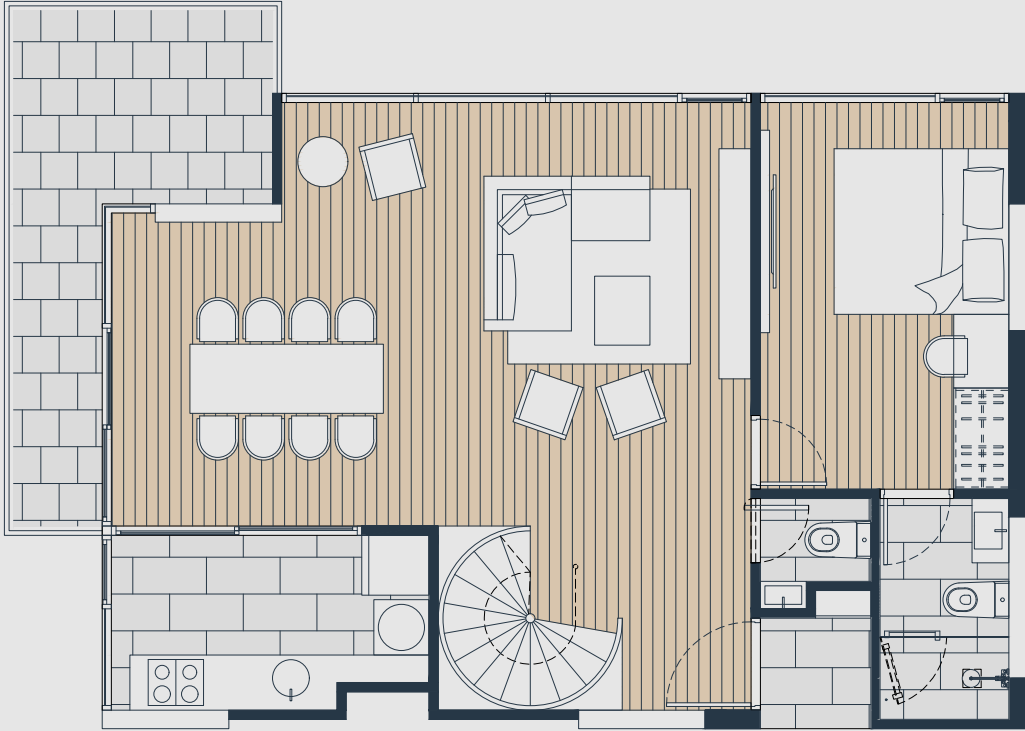
## TYPE DUPLEX 01



DUPLEX 02-1  
71.78 SQ.M.



DUPLEX 02-2  
72.4 SQ.M.



**TYPE DUPLEX 02**

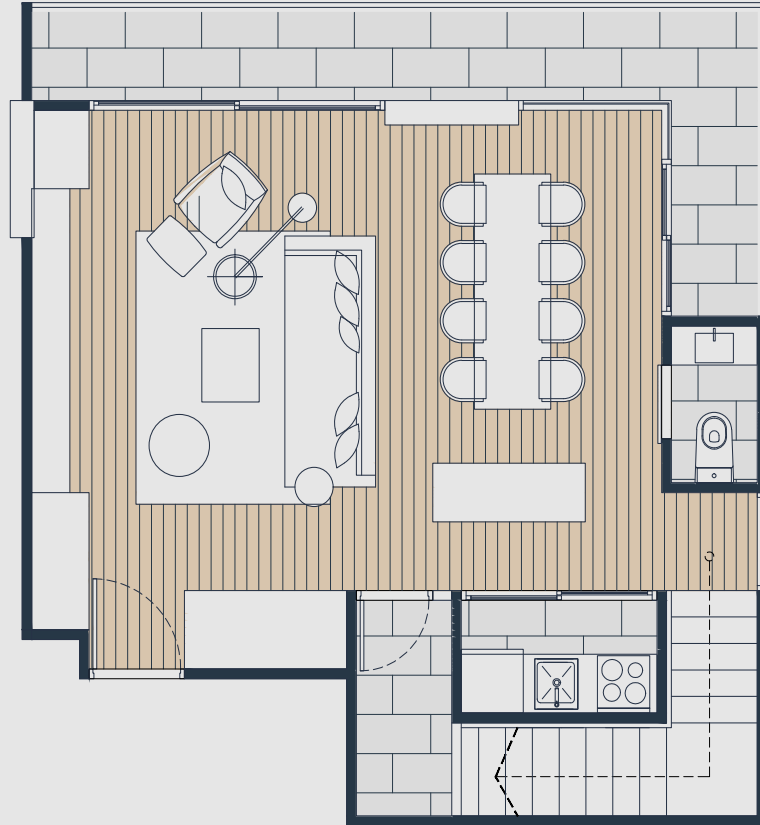


COMPUTER GENERATED IMAGERY

DUPLEX 03-1  
75.44 SQ.M.



DUPLEX 03-2  
58.04 SQ.M.



**TYPE DUPLEX 03**



## Botanical Inspiration at SAVVI

โดดเด่นด้วยดีไซน์จากรธรรมชาติ โดยการนำพื้นที่สีเขียวของต้นไม้เข้ามาอยู่ในทุกสัดส่วนของตัวอาคารทั้งแนวตั้งและแนวนอน แค่มองจากภายนอกก็เห็นถึงความแตกต่างด้วยเอกลักษณ์ในแบบของ SAVVI ที่เชื่อมโยงความสมดุลของธรรมชาติจากภายในถึงภายนอก

ตัวอาคารไล่เฉด Gradient ในโทนสีเทาให้เข้ากับชีวิตเมือง เน้นผิวสัมผัสที่ทำให้เกิดความอบอุ่น กลมกลืนไปกับพื้นที่สีเขียวที่ถูกจัดวางในทุกชั้นของอาคาร เพื่อเปลี่ยนพื้นที่สีเขียวให้น่าอยู่มากขึ้น เพิ่มมิติระยะให้คุณใกล้ชิดพื้นที่สีเขียว ทำให้รู้สึกเหมือนอยู่ “บ้าน” มากยิ่งขึ้น







### **SAVVI Landscape**

ใส่ใจทุกรายละเอียดของการจัดต้นไม้ในหุบพื้นที่ทั้งภายในและภายนอก เลือกใช้ต้นไม้ที่เหมาะสมกับเขตร้อนชื้นเพื่อช่วยให้อุณหภูมิอบอุ่นและสงบ ปิดบังความร้อนได้ดีแต่เพิ่มความสวยงามและความเหมาะสมในแต่ละพื้นที่ จัดพื้นที่ Green Wall ในโซน Co-Working Space เพิ่มความสบายตารอบนอกตัวอาคารเลือกใช้หินแกรนิตสีน้ำตาลวาล์บแพทเทิร์นของพื้นผิวและช่องไฟเพื่อให้ความรู้สึกที่หนักแน่น มั่นคงแต่ไม่อึดอัด



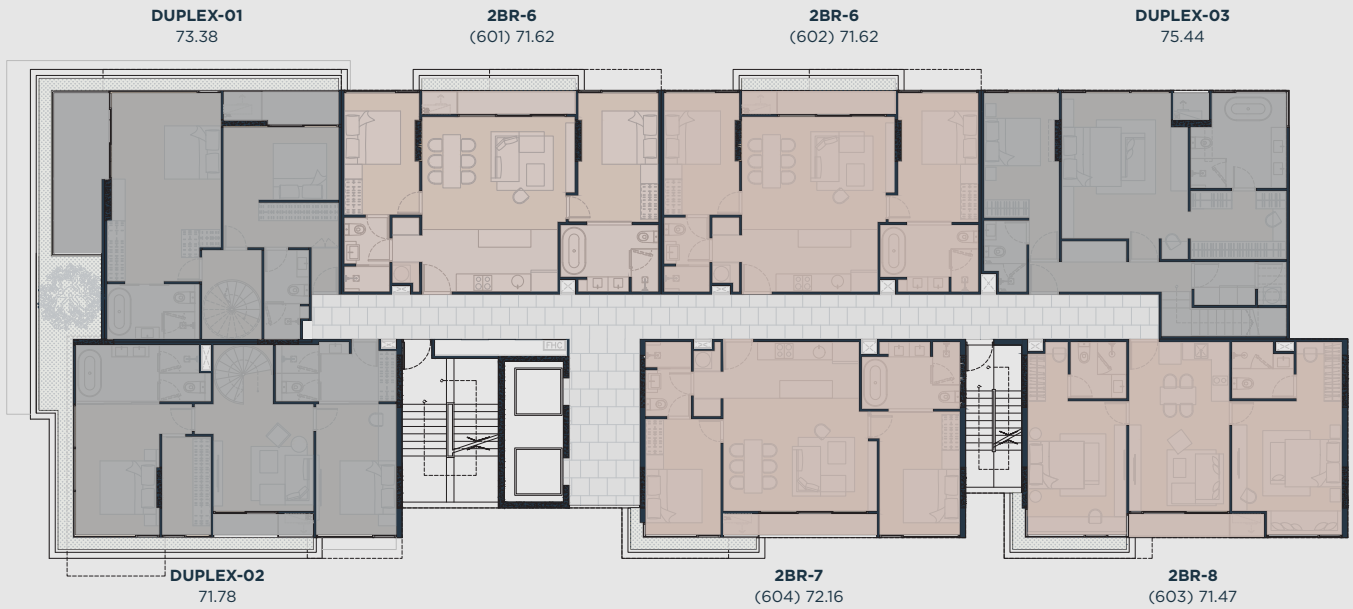
1ST FLOOR

1ST FLOOR LAYOUT PLAN  
 0 10 20 30 40 50

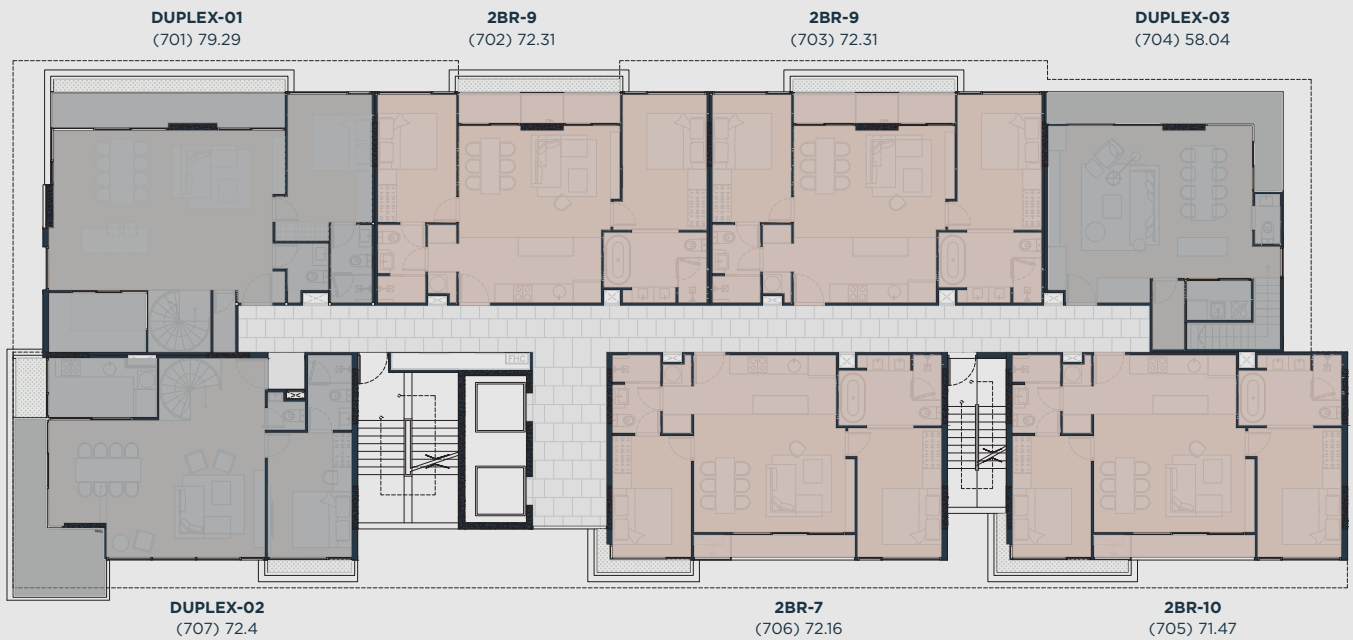




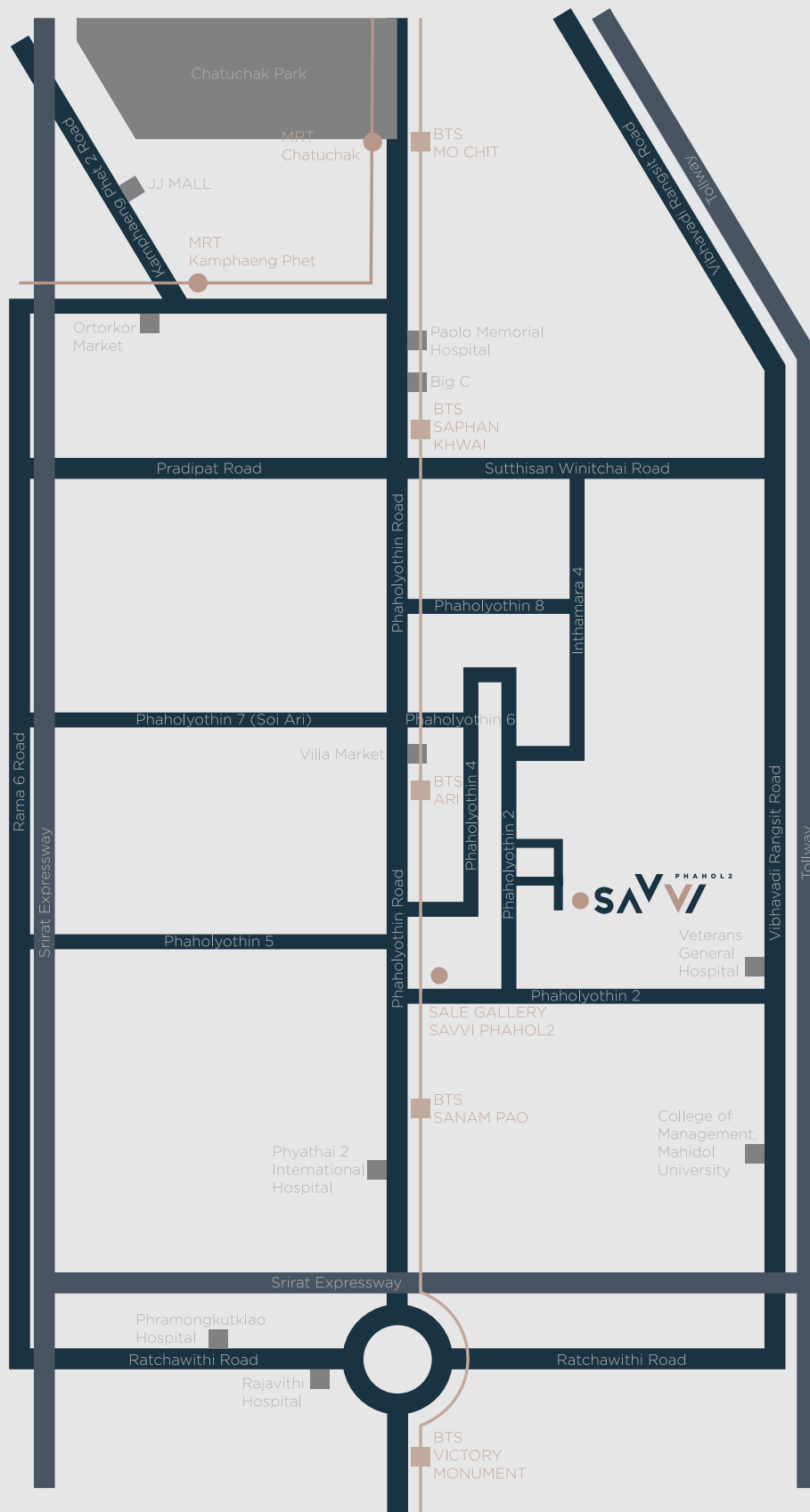
**5TH FLOOR**



**6TH FLOOR**



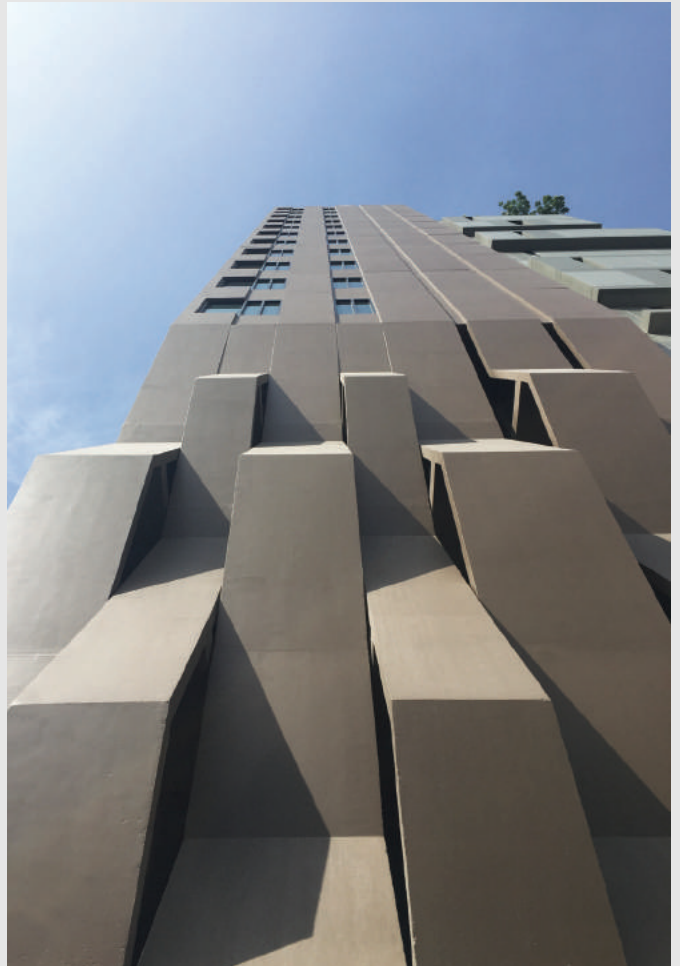
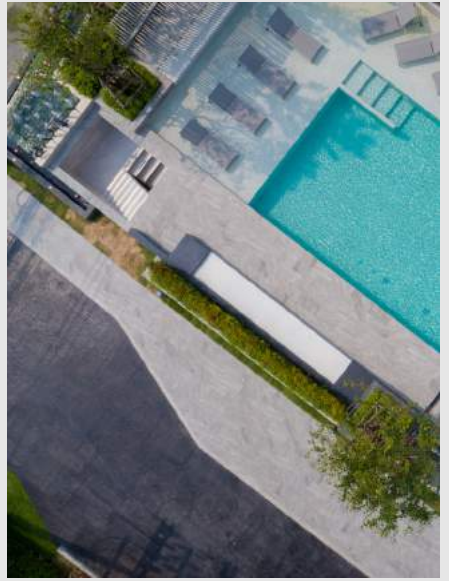
**7TH FLOOR**



## SAVVI Neighbourhood

ตั้งอยู่บนศูนย์กลางการเดินทางที่สะดวกสบายในซอยพหลโยธิน 2 ใกล้ BTS อารีย์ และ BTS สนามเป้า อีกทั้งเป็นซอยหลักที่เชื่อมต่อถนนพหลโยธินและวิภาวดี ง่ายต่อการเข้าออกในทุกเส้นทาง ใกล้โหลส์เวย์ และจุดขึ้นลงทางด่วนทั้งดินแดงและอนุสาวรีย์ ให้คุณสะดวกกว่าด้วยการเดินทางทุกรูปแบบให้ความสบาย ร่มรื่น ด้วยบรรยากาศแวดล้อมในโซนที่พักอาศัยของบ้านหลังน้อยใหญ่ในบริเวณใกล้เคียง

ที่ควมเอกลักษณ์ของครอบครัวไว้อย่างชัดเจน และด้วยการเดินทางเพียงข้ามฝั่งถนนพหลโยธิน คุณก็จะพบกับย่านร้านค้า ร้านอาหาร และร้านค้ากาแฟ ที่มีความโดดเด่นอย่างชอยราชาครุและชอยอารีย์ ที่จะช่วยเติมเต็มไลฟ์สไตล์ของคุณได้อย่างครบครัน



**THE URBAN PROPERTY  
REDEFINING  
DESIGNED LIVING**

The URBAN Property is a group of experienced developers with extensive background in real estate development and investment in Thailand. It strives to develop high-quality properties but affordable on prime locations such as Pattaya, where it is originated from, Bangkok and Samut-Prakan. Its investment record includes The URBAN Pattaya City Condo, The URBAN Suit condominium, SP Townhome, The GALLERY condominium Pattaya, SIXTY SIX condominium, ACQUA condominium, AERAS condominium, The GALLERY condominium Bearing Sukhumvit 107, ATTITUDE condominium Pattaya, ATTITUDE condominium Bearing, and SAVVI condominium. The URBAN Property is always inspired by natural surrounding and emphasizes the aesthetic of particular location by the architecture design. Each project aims to offer a luxury living with a well-planned interior that encourage a modern lifestyle.



**THE URBAN  
SUITE**

**THE URBAN**  
PATTAYA

**ATTITUDE  
BEARING**

**ATTITUDE  
PATTAYA**

**ATTITUDE**  
BU



**ACQUA**

**AERAS**

**SAVVI**

**SAVVI**  
ARI 4

**SAVVI**  
PHAHOL 2

